

# BARCELONA

3. bis 6. Juni 2013



## INHALT

	Seite		Seite
Barcelona von oben, Landeanflug	3	Plaça Sant Jaume	33
La Rambla	4	Plaça Antonio López	34
Mercat de sant Josep	5	Avinguda Diagonal	35
Transbordador Aeri del Port	6	Passeig de Gràcia	36
Barceloneta, am Olympiahafen	7	Via Laietana	39
Barceloneta	8	Museo Nacional de Arte de Catalunya	40
Port Vell	10	Arenas de Barcelona und Stierkampfarena „Monumental“	41
Kathedrale Santa Eulàlia	11	Estadi Olímpic de Montjuïc	42
Seufzerbrücke	14	Wolkenkratzer	43
Hospital de la Santa Creu i Sant Pau	15	Wolkenkratzer und Verschiedenes	44
Sagrada Família	17	Unser Hotel und ringsherum	45
Auf dem Tibidabo und Temple Expiatori del Sagrat Cor	22	Am Strand vor unserem Hotel	47
Aussicht vom Montjuïc	28	Verschiedenes	48
Plaça d'Espanya	31	Rückflug	51
Plaça Catalunya	32		

## Barcelona von oben, Landeanflug



*Olympiahafen mit Torre Mapfre, Hotel Arts und Torre Agbar*



*Hotel W Barcelona*



*Containerhafen*



## La Rambla



*Menschen ohne Ende*



*Im Hintergrund ein Teil der Basilica of Santa María of Pi*



Die Rambla, ein Wahrzeichen von Barcelona, ca. 1,3 km lang. Viele schöne alte, aber auch vernachlässigte Häuser sind hier zu sehen. Die Fußgängerzone in der Mitte ist immer gut besucht. Laden an Laden, im Fußgängerbereich ein Stand an dem Anderen, Künstler, Musiker, hier gibt es viel zu sehen. Die Rambla trennt Barcelona in das Gotische Viertel und den Stadtteil El Raval.



## Mercat de sant Josep



Die bekannteste Markthalle in Barcelona, an der Rambla. Sie wird auch „Bauch Barcelonas“ genannt. Hier kaufen Spitzenköche, Hausfrauen und natürlich die Touristen. Das Obst, welches wir probiert haben, war super lecker und frisch.



## Mercat de sant Josep



*Quitschebunte Süßigkeiten en masse, mit unserer Enkelin würden wir hier nicht so einfach vorbei gehen können*

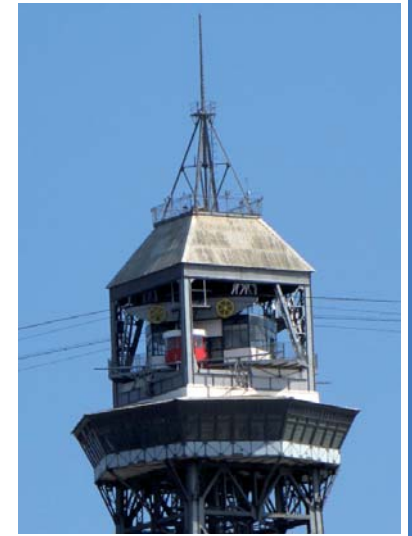


## Transbordador Aeri del Port



*Die Hafen-Seilbahn Transbordador Aeri del Port*

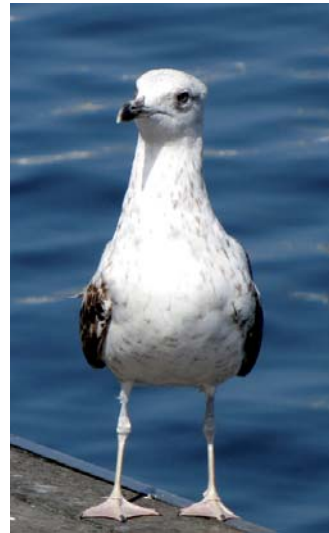
*Die 2. Seilbahn, Teleférico de Montjuic*



## Barceloneta, am Olympiahafen



Der Olympiahafen ist seit seiner Entstehung 1992 ein beliebter Yachthafen mit vielen Restaurants, Bars etc.



*Promenade am  
Olympiahafen*



## Barceloneta



*Platja de la Barceloneta,  
im Hintergrund  
Hotel W Barcelona*

*Der Strand war sehr gut besucht*

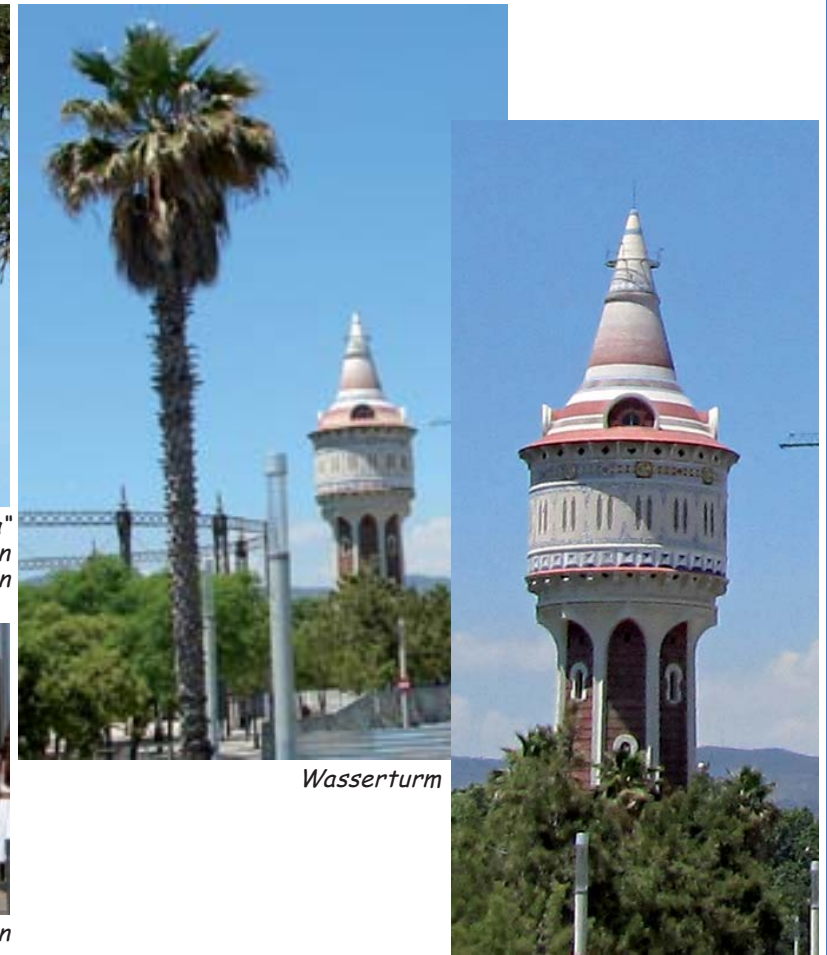


*„Homage to Barceloneta“  
Teil einer Skulptur von  
Rebecca Horn*



*Auch hier darf man  
es nicht „eilig“ haben*

*Stählerner Fisch in Strandnähe,  
ein Wahrzeichen von Barcelona,  
zur Sommerolympiade 1992  
aufgestellt, 50 m lang,  
Kunstwerk von Frank Gehry*



*Wasserturm*





## Barceloneta



Am Plaza del Mar, die Musikstadt Wien wirbt, ein überlebensgroßes Sand-Orchester vor dem Schloß Schönbrunn, 200 t Sand wurden verbaut.

## Port Vell



Sitz der Hafenverwaltung, erbaut 1907



Govern Militar,  
Military Headquarters

Vor den Olympischen Spielen 1992 war Port Vell ein unbenutzter Hafen mit leeren Fabrikgebäuden, Hallen, Müllhalden etc. Heute ist es ein moderner Yachthafen mit vielen touristischen Angeboten.



Im Sockel  
Reliefs aus  
Bronze,  
zeigen die  
Entdeckung  
Amerikas



Monumento a Colón,  
Kolumbusstatue mit  
Aussichtsplattform,  
erinnert an seine  
Rückkehr aus  
Amerika 1493,  
er wurde hier  
empfangen,  
errichtet 1888 zur  
Weltausstellung



## Kathedrale Santa Eulàlia



Ein gotisches Bauwerk, Baubeginn war im Jahr 1298,  
die neugotische Hauptfassade wurde erst 1890 fertig.  
Geweiht ist sie der Märtyrerin Santa Eulàlia,  
Schutzpatronin von Barcelona.

## Kathedrale von Santa Eulalia



*1329 errichtete Krypta mit dem Grab der Heiligen Eulàlia*



# Kathedrale von Santa Eulalia



## Kathedrale von Santa Eulalia



*Gotischer Brunnen im Kreuzgang, 13 Gänse werden hier gehalten, eine für jedes Lebensjahr der Eulália (sie wurde mit 13 Jahren nach 13 Folterungen hingerichtet), sie warnten auch vor Eindringlingen und Dieben*



## Seufzerbrücke



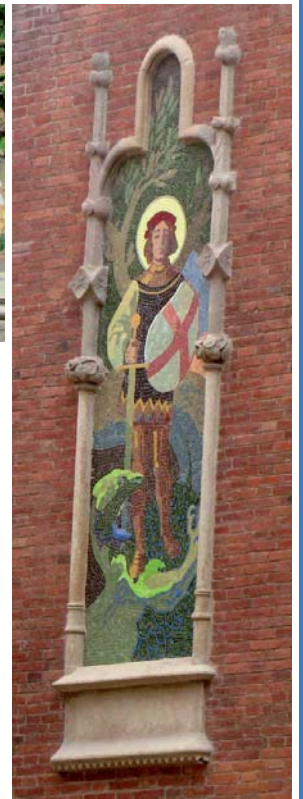
*Seufzerbrücke, neogotisch, Anfang des 20. Jhd. der Seufzerbrücke in Venedig nachgebaut, verbindet die Gebäude Palau de la Generalitat mit Sitz der katalanischen Regierung und Casa dels Canonges, heute Residenz des katalanischen Ministerpräsidenten*

# Hospital de la Santa Creu i Sant Pau



Gebaut wurde dieses Hospital im katalanischen Jugendstil in den Jahren 1911 bis 1930, in zwei Bauphasen. Die erste Bauphase

wurde durch das Testament des Bankiers Pau Gil finanziert, die Zweite mit den geplanten Mitteln der Verlegung des alten Hospitals. Ratschläge von Ärzten und Studien über die Bedürfnisse eines Hospitals wurden bei der Planung mit berücksichtigt. 48 Pavillons entstanden in einer



## Hospital de la Santa Creu i Sant Pau

Gartenanlage, die Diensträume und Verbindungsgänge befanden sich unterirdisch. Seit 1997 steht es auf der Weltkulturerbeliste der UNESCO. 2009 wurde der Betrieb hier eingestellt, das Hospital zog in einen Neubau. Z.Z. wird es restauriert, zur Nutzung als Kulturzentrum.





## Sagrada Família



*Teilweise muss man stundenlang  
Anstehen, wir kamen mit  
45 Minuten davon*



Sühnekirche der Heiligen Familie, römisch-katholische Basilika. Gaudis Hauptwerk, an dem er über 40 Jahre arbeitete, die letzten 12 Jahre bis zu seinem Tod ausschließlich hier. 1882 war die Grundsteinlegung, 1883 übernahm Gaudi die Bauarbeiten. Im November 2010 wurde die Kirche von Papst Benedikt XVI. geweiht. Durch die Länge der Bauzeit sind verschiedenen Baustile zu sehen, neukatalanischer Stil, katalanischer Modernismus (Gaudi) und der heutige Moderne.

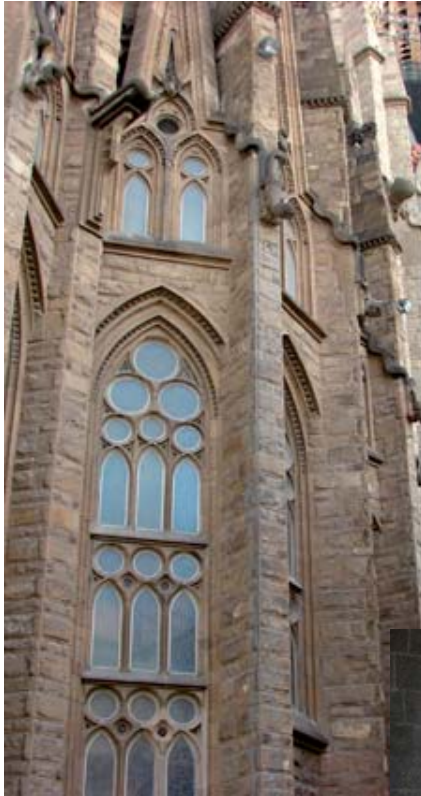
*Die Passionsfassade*



*„Die Himmelfahrt“,  
eine  
Bronzefigur*



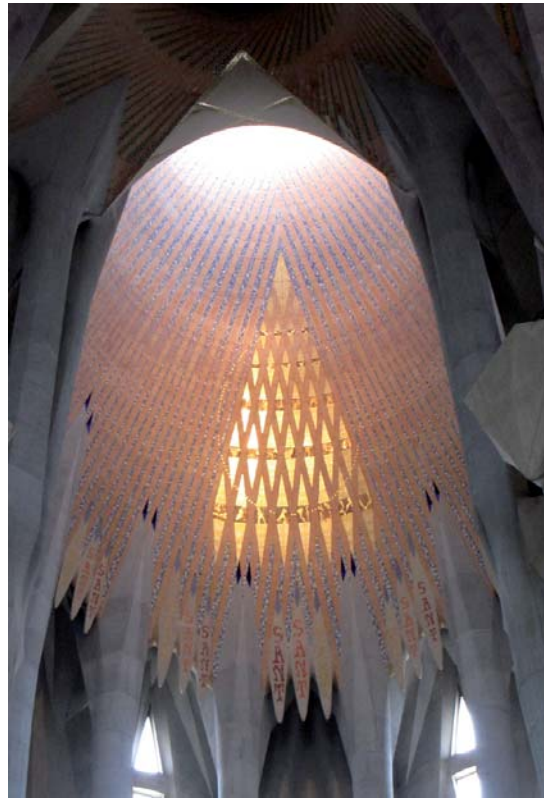
# Sagrada Família



12 der 18  
Türme werden  
den Aposteln  
gewidmet, hier  
Jacobus und  
Bartholomäus



## Sagrada Família



Die Apsis mit 75 m hohem Gewölbe, gebaut zwischen 1891 und 1895, neugotisch



# Sagrada Família



Priestersitz und Orgel

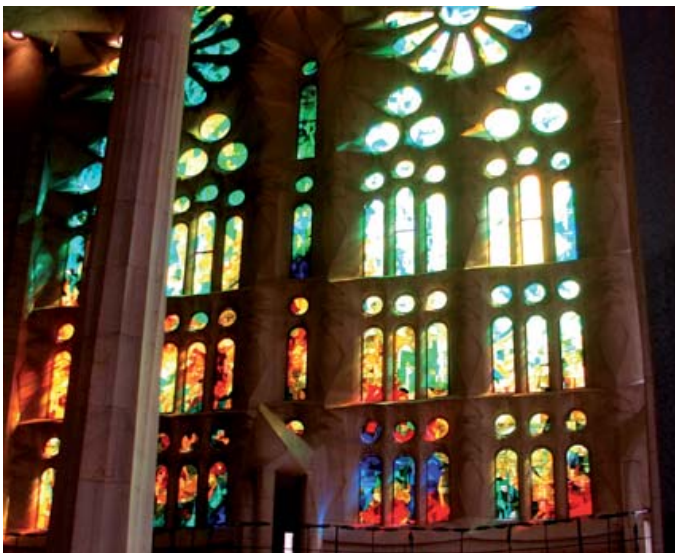
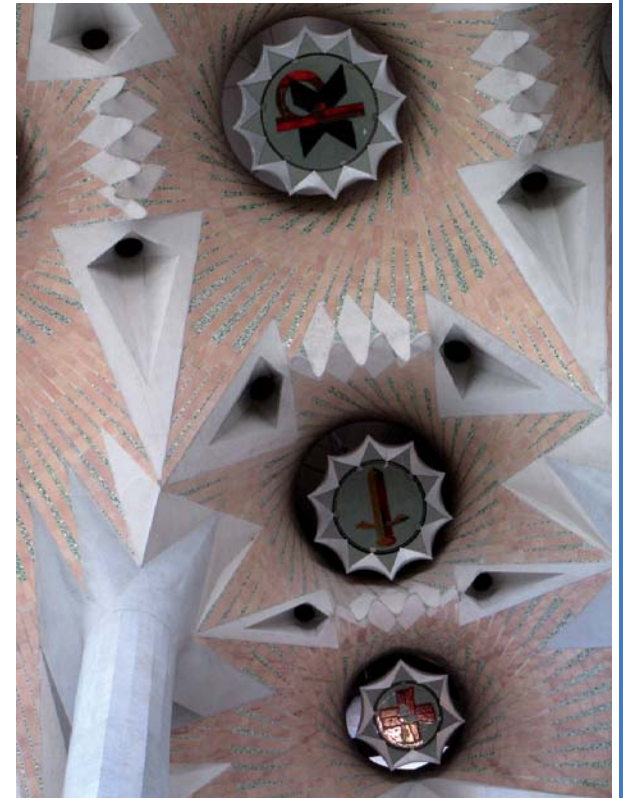


Teil vom Tetramorph, der Adler Johannes und der Löwe Markus

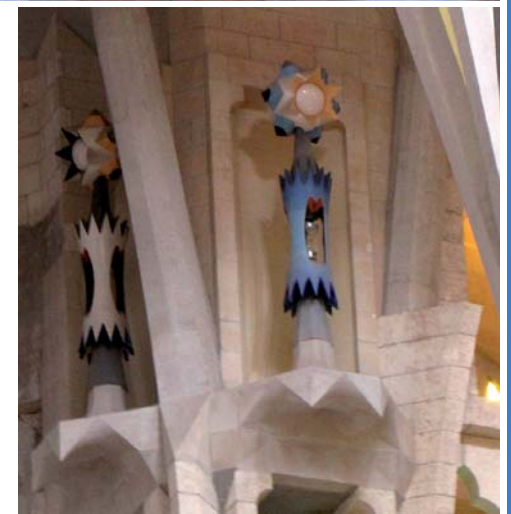


Siebeneckiger Baldachin mit Glästrauben und kupfernen Weinrankenblättern

# Sagrada Família



Weihwasserbecken



## Auf dem Tibidabo und Temple Expiatori del Sagrat Cor



*Funicular de Tibidabo, Standseilbahn zum Tibidabo, fährt seit 1901, bis 25,7% Steigung*



Die Herz-Jesu-Kirche wurde 1901 eingeweiht. Gebaut wurde sie im neugotischen Stil, als Vorbild galt die Sacre Coeur de Montmartre in Paris. Den Abschluss bildet eine Bronzestatue von Christus. In den zwei Türmen besteht die Möglichkeit, eine Aussichtsplattform in 541 m Höhe zu erreichen.



## Temple Expiatori del Sagrat Cor



Wunderschöne  
Malereien sind  
in dieser kleinen  
Kirche zu sehen.



# Temple Expiatori del Sagrat Cor



Statue im Außenbereich vom Turm



Höhe der Aussichtsplattform in den Türmen



## Auf dem Tibidabo



Der Tibidabo gehört zur Bergkette Serra de Collserola und ist mit 512 m die höchste Erhebung um Barcelona. Die Aussicht von hier oben ist genial.



Blick vom Tibidabo



Wasserturm



## Auf dem Tibidabo



*Torre Agbar*

*Blick Richtung Meer, im Vordergrund Teil des Vergnügungsparks auf dem Tibidabo*

*Gaststätte auf dem Tibidabo, Ausblick vom Kirchenturm*



## Auf dem Tibidabo



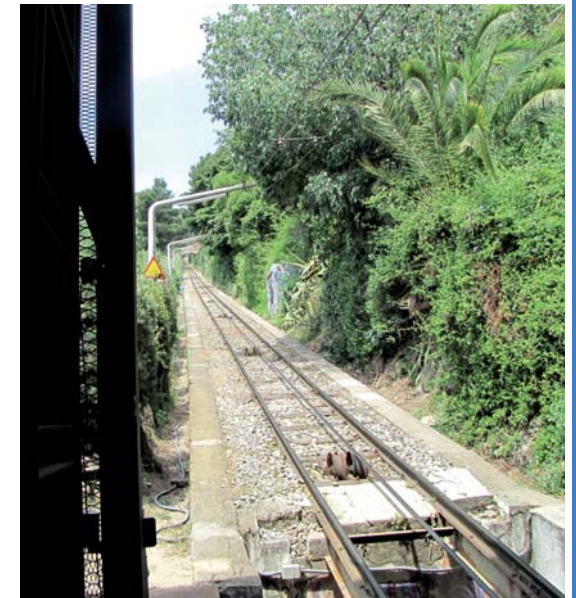
*Funicular de Tibidabo, abwärts*



*Torre de Collserola, der Fernsehturm steht hier nicht weit entfernt, 288 m hoch, zur Olympiade 1992 erbaut, Aussichtsplattform in 135 m Höhe*



*Der Vergnügungspark, 1901 eröffnet, wurde umgebaut und modernisiert, viel Altes blieb erhalten*



## Aussicht vom Montjuïc



*Blick zum Meer*



*Sagrada Família links oben, die Kathedrale und Torre Agbar mittig, Torre Maritima rechts, ehemaliges AEG Gelände links unten (drei Schornsteine)*



*Sagrada Família, im Vordergrund Torre Urquinaona, 21 Etagen, 70 m hoch  
Kathedrale von Santa Eulalia*



## Aussicht vom Montjuïc



Der Montjuïc, Hausberg von Barcelona, ist 173 m hoch und ein Naherholungsgebiet. Erstmals zur Weltausstellung 1929 umgestaltet, wurde er zur Olympiade 1992 weiter erschlossen. Viele Parkanlagen, Gärten, verschiedene Museen, das Olympiastadion, Sportstätten und Vieles mehr können hier besichtigt, bzw. genutzt werden.



*Torre Mapfre und Hotel Arts*

*Olympiahafen mit dem Aduana-Gebäude, ein 1902 errichtetes Zollamt*



Besonders schön ist auch von hier die Aussicht auf Barcelona.



# Aussicht vom Montjuïc



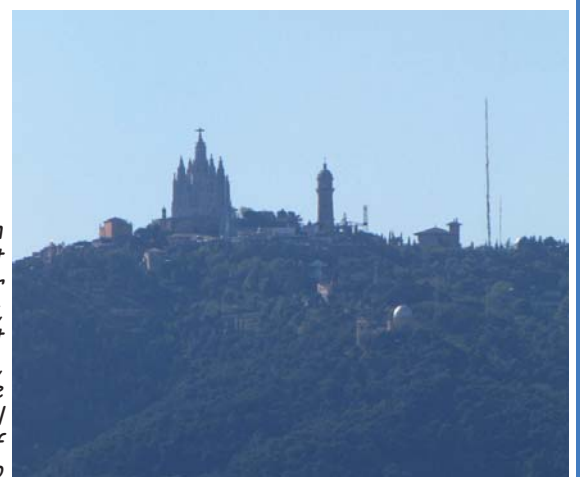
*Der Tibidabo mit dem Fernsehturm*



*Am Aussichtspunkt*



*Am Aussichtspunkt,  
Luxushotel namens  
Miramar*      *Unterwegs*



*Zu diesem Zeitpunkt  
wussten wir noch nicht,  
dass wir dort hinkommen,  
Temple Expiatori del  
Sagrat Cor auf dem Tibidabo*



## Plaça d'Espanya



*Catalonia Barcelona Plaza, ein Hotel*



*Diese zwei Türme wurden dem Markusturm in Venedig nachempfunden, entstanden 1929 zur Weltausstellung, von Ramon Raventós, 47 m hoch*

Mit 34.000 qm ist er der zweitgrößte Platz in Spanien, einer der größten Verkehrsknotenpunkte Barcelonas, wurde 1929 zur Weltausstellung fertiggestellt. Bis 1715 fanden hier öffentliche Hinrichtungen statt. Er liegt am Fuß vom Montjuic.

*Architekt dieser Fontäne war ein Schüler von Gaudi, Josep Maria Tujol, Hommage an das Wasser der spanischen Küsten*



## Plaça Catalunya



*Banco Español de Crédito, neoklassizistischer Stil*



*Denkmal für Francesc Macià, in den 1930er Jahren Präsident Kataloniens*



*Casa Rocamora, (schon Passeig de Gràcia), katalanischer Jugendstil, Architekten waren Bonaventura (1862-1940) und Joaquim Basegoda (1854-1938), Wohn- und Geschäftshaus*



Dieser Platz ist das Zentrum von Barcelona. Verkehrsknotenpunkt für den Straßenverkehr, Bahn, Metro und Bus, Treffpunkt für viele Touristen und Einheimische. Auch ist er ein Bindeglied zwischen der Altstadt und der Neustadt. Hier wurde im Laufe der Jahre viel umgebaut, dadurch hat er keine einheitliche Architektur.





## Plaça Catalunya



Links Kaufhaus  
El Corte Inglés,  
bedeutendste  
spanische  
Kaufhauskette

## Plaça Sant Jaume

Er ist der historisch bedeutungsvollste und traditionellste Platz. Auch schon in der Römerzeit war er Marktplatz, politisch und religiöser Mittelpunkt. Hier wurde 1931 die katalanische Republik ausgerufen. Noch heute finden hier viele Feste und Feiern statt, Demonstrationen beginnen hier, der F.C. Barcelona wird

Rathaus „Casa de la Ciutadana“, Fassade neoklassizistisch, wurde im 14. Jhd. im gotischen Stil erbaut

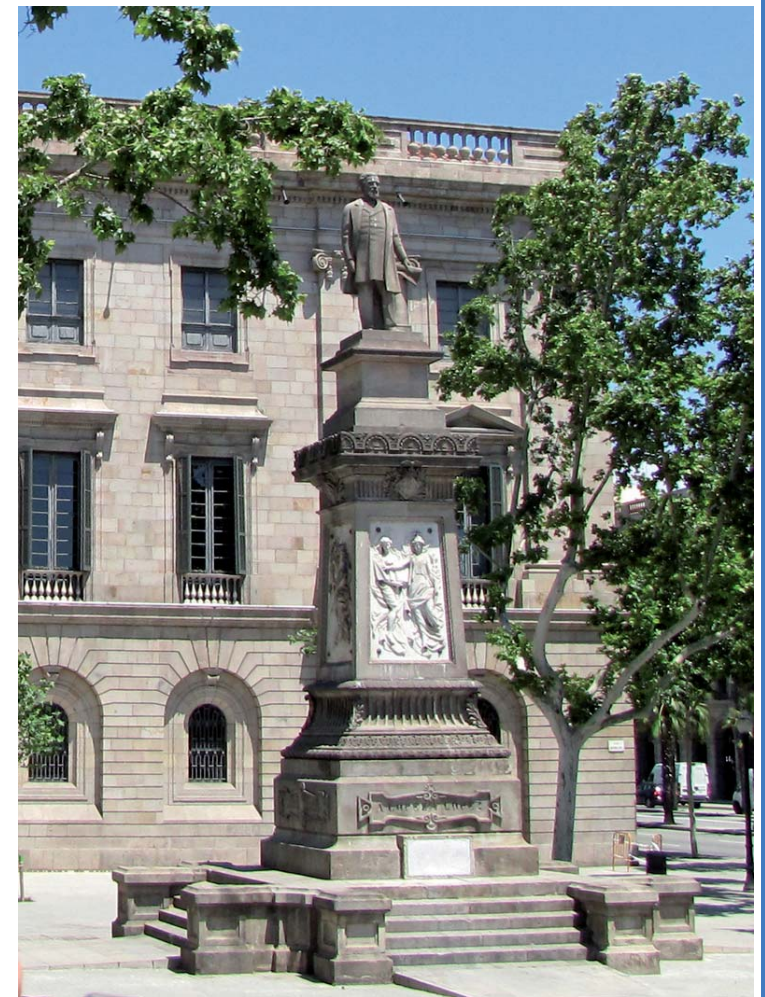


nach besonderen Siegen hier bejubelt. Sein heutiges Aussehen erhielt dieser Platz um 1825. Die Gedenktafel „PLAZA DE LA CONSTITUCION“ wurde 1840 zu Erinnerung an die Verfassung 1937 angebracht und der Platz umgetauft in „Platz der Verfassung“, aber wohl nicht so genannt. Die Tafel war 2012 in der Diskussion entfernt zu werden, aus verschiedenen Gründen, Verwirrung, die restriktive Verfassung damals selbst.

## Plaça Antonio López



*Zwischen 1926 und 1927 gebaut, Monumental-Stil*



*Denkmal für den Unternehmer Antonio López*

## Avinguda Diagonal



Bürogebäude

Gehört zu den bedeutendsten und bekanntesten Straßen in Barcelona, ist ca. 11 km lang. Sie wurde Anfang des 20. Jhd. zu einer noblen Wohnadresse, besonders die Gegend westlich der Kreuzung zur Allee Passeig de Gràcia. Sie ist gesäumt mit vielen Geschäftshäusern, Hotels und Luxusgeschäften.



Kreuzung von Avinguda Diagonal und Passeig de Gràcia



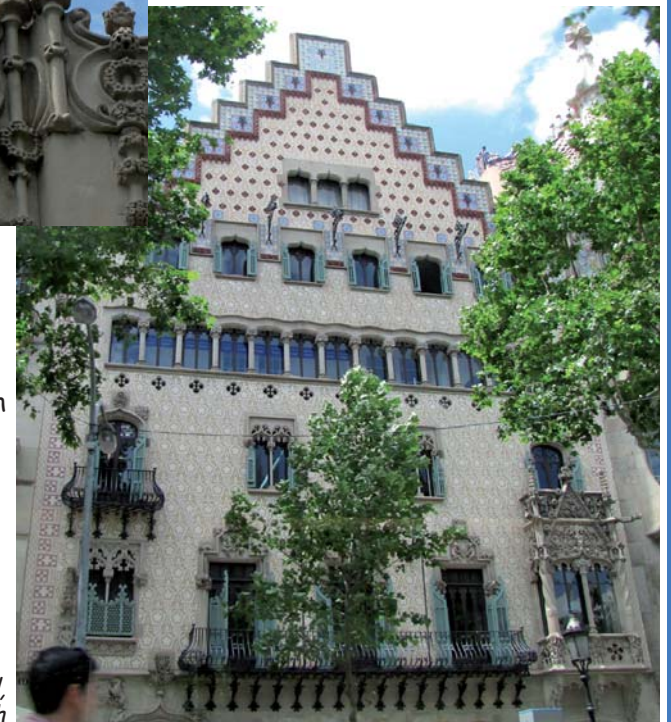
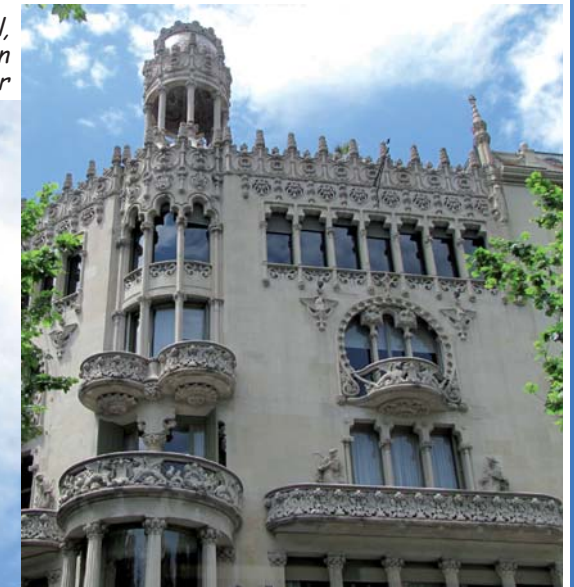
## Avinguda Diagonal



## Passeig de Gràcia



*Casa Morera, Jugendstil,  
ein Werk von  
Lluís Domènech i Montaner*



Die 1,5 km lange Passeig de Gràcia ist eine der bekanntesten Straßen und ein Prachtboulevard. Antoni Gaudí, Josep Puig i Cadafalch und Lluís Domènech i Montaner (katalanischen Variante des Jugendstils), errichteten Ende des 19., Anfang des 20. Jhd. in dieser Straße viele Häuser.

*Casa Amatller, Jugendstil,  
Josep Puig i Cadafalch*

Passeig de Gràcia



Casa Batlló, Gaudi,  
zwischen 1904 und 1906

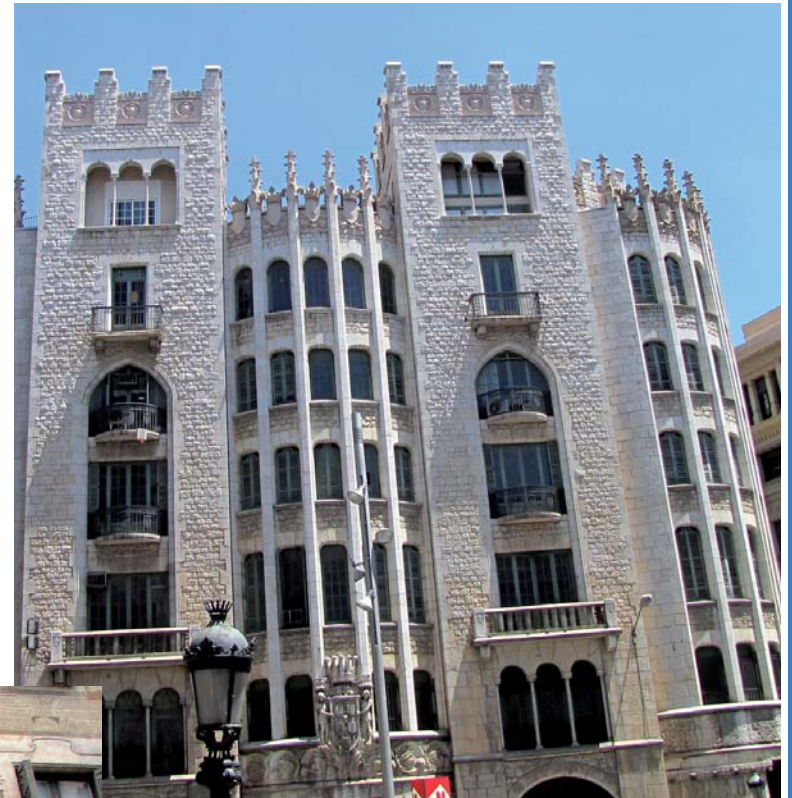
Der Turm mit dem Kreuz  
repräsentiert den  
Drachentöter Sant Jordi

## Passeig de Gràcia



*Casa Milà, Gaudí, 1906 bis 1910,  
sein letztes weltliches Projekt (Wohnhaus),  
danach kümmerte er sich nur noch  
um die Sagrada Família*

## Via Laietana



Die Via Laietana wurde von 1907 bis 1926 erbaut, liegt an der Fußgängerzone vom Gotischen Viertel, in Wassernähe und in der Nähe der Ramblas. Sie ist meistens mit Touristen und Einheimischen überfüllt, zumal sich hier auch viele Hotels niedergelassen haben. Die Straße ist gesäumt von Häusern in verschiedenen Baustilen, u.a. Noucentisme (katalanische Form des Neoklassizismus) und Modernisme Català (Katalanischer Jugendstil).

## Museo Nacional de Arte de Cataluña



Der Palau Nacional, am Fuß vom Montjuïc, zur Weltausstellung 1929 eröffnet. Die komplette katalonische Kunst ist hier zu sehen.



Das Poble Espanyol wurde auch zur Weltausstellung 1929 eröffnet. Es ist eine Art Freilichtmuseum, mit 117 Nachbildungen von charakteristischen Gebäuden Spaniens.



*Kopie des Stadtttores San Vicente von Ávila, Eingang zum Poble Espanyol*



## Arenas de Barcelona



*Eine ehemalige Stierkampfarena,  
heute Einkaufs- und Kulturzentrum, am Plaza Catalunya*

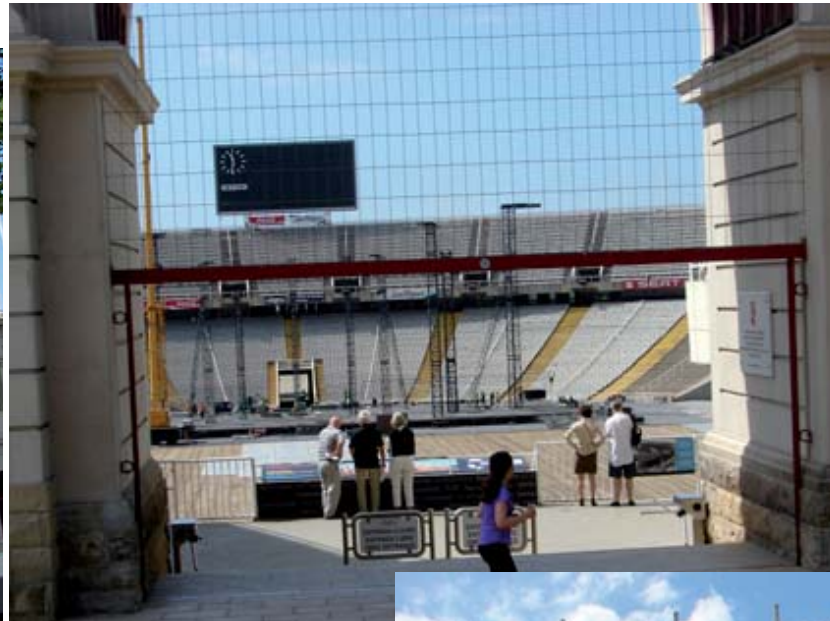


## Stierkampfarena „Monumental“



*Am Plaça de Toros,  
im Jahr 1914 erbaut,  
für etwa  
19.000 Zuschauer,  
mit Stierkampfmuseum  
Museu Tauri*

## Estadi Olímpic de Montjuïc



Das Olympiastadion steht auf dem Montjuïc und wurde zur Weltausstellung 1929 errichtet, für die Olympischen Spiele 1992 komplett umgebaut. Nur die Fassade blieb erhalten.

*Hier brannte die Olympische Flamme*



## Wolkenkratzer



*Torre Agbar, Bürogebäude an der Avenida Diagonal, mit 142 m zählt er mit zu den höchsten Gebäuden Kataloniens, geplant vom Architekten Jean Nouvel, der Überlegungen Gaudis mit einbezog, gebaut aus Beton mit Glas-Aluminium-Fassade, eingeweiht 2005*



*Bankgebäude an der Avenida Diagonal*



*Edifici Colón oder Torre Maritima, 110 m hoch, erste Bauwerk mit über 100 m Höhe in Barcelona*

## Wolkenkratzer und Verschiedenes



Hotel Princess



Torre Mapfre und Hotel Arts, „Zwillingstürme“ am Olympiahafen



Der Hauptbahnhof von Barcelona, Barcelona Sants



Torre Mapfre, rechts, benannt nach seinem Eigner, einem Versicherungsunternehmer, mit 154 m Höhe hat er den höchsten Hubschrauberlandeplatz in Spanien, genutzt als Büro und Einkaufszentrum

Das CaixaForum, heute Museum und Auditorium, katalanischer Jugendstil, 1913 als Textilfabrik Fàbrica Casaramona eingeweiht



## Unser Hotel und ringsherum



*Unser Hotel Rafael Diagonal Port*

*Blick aus unserem  
Hotelfenster  
im 5. Stock*



*Park vor  
unserem  
Hotel*



*Blick aus unserem  
Hotelfenster,  
im Hintergrund  
Hotel W Barcelona,  
im Vordergrund  
ein sehr schön  
angelegter Park*



## Unser Hotel und ringsherum



*Blick aus unserem  
Hotelfenster  
am Abend*



## Am Strand vor unserem Hotel



*Abends wurde fleißig Geld gesucht, wir haben bei der Suche nach Muscheln im Sand 10 Cent gefunden, es muss sich wohl lohnen ...*



*Eine sehr große Solaranlage am Barcelona International Sailing Center*



## Verschiedenes



Eine der vielen Bushaltestellen der CityTour, hier am Plaça Catalunya

Das Stadion vom FC Barcelona haben wir uns nicht angeschaut



Taxi

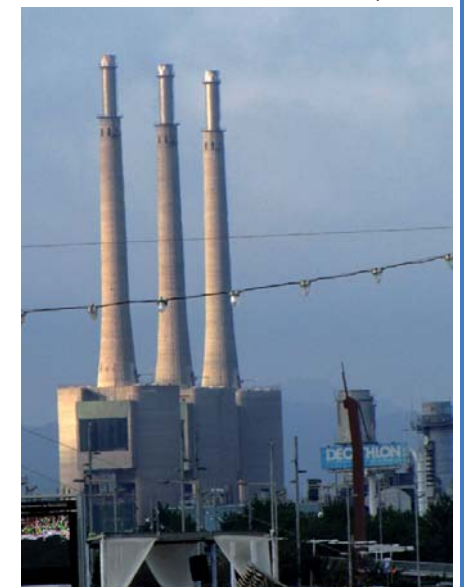
Ohne Worte



Torre Telefónica oder Torre Calatrava (nach dem Architekten benannt), errichtet zur Olypiade 1992, steht auf dem Montjuïc neben dem Olympiastadion, 136 m hoch



Heizkraftwerk





Verschiedenes



*Typische Bilder der  
Seitenstraßen*

*Der Friedhof Cementiri de Montjuïc,  
aus dem Taxi auf dem Weg zum Flughafen*



*Aus dem Taxi auf  
dem Weg zum Flughafen*



## Verschiedenes



*Unsere Ernährung klappte auch sehr gut, wir haben uns, inclusive dem Frühstück im Hotel, nicht beklagen können.*



## Rückflug



*Noch müssen wir warten*



*Über den Alpen*

*Dieser Teil vom Flughafen war fast menschenleer und wirkte wie ein Krankenhaus, hier konnten wir sehr gut viele Start's beobachten*

*Auf dem Weg zum Flieger*



*Kurz nach dem Start sind wir wieder über dem Mittelmeer*



*Siemensstadt und in Tegel gelandet, Blick unter die Landeklappen*